

Самоходные грейдеры



SHANTUI®
VALUE THAT WORKS

Shantui Construction
Machinery Co., Ltd.

Адрес:
No. 58 G327 Highway
Jining City, Shandong, CHINA
(КНР, г. Цзинин, провинция Шаньдунь)

ТЕЛ: +86-537-2909351 2909368 2909369
ФАКС: +86-537-2311219
ЭЛЕКТРОННАЯ ПОЧТА: trade@shantui.com
ИНТЕРНЕТ: www.shantui.com



Компания по производству строительной техники
Shantui Construction Machinery Co., Ltd. является
ведущим участником группы тяжелой промышленности
провинции Шаньдунь, сформированной в 2009 году.
© 2012 Shantui

SHANTUI®
VALUE THAT WORKS



САМОХОДНЫЕ ГРЕЙДЕРЫ

Грейдеры, вошедшие в номенклатуру продукции Shantui несколько лет тому назад, **намного опережают конкурентов** благодаря своим превосходным характеристикам и весьма привлекательной стоимости.

Сейчас Shantui выпускает самоходные грейдеры, как для внутреннего рынка, так и на экспорт.

Новой для нас линейкой являются грейдеры, спрос на которые уверенно растет последние несколько лет, благодаря их родственной связи с другими успешными линейками изделий Shantui. В наших грейдерах используются новейшие технические решения для систем рулевого управления, трансмиссии и механизмов управления ножом.

Вероятно, самым большим преимуществом этой машины для покупателей является прекрасный обзор из кабины, причем оператор может видеть даже все рабочие части машины, находящиеся снизу. Такой улучшенный обзор повышает экономическую эффективность этой машины, позволяя выполнять работу точнее и быстрее.

А благодаря тому, что Shantui является китайским лидером в сфере производства, эффективности, качества и контроля строительной техники, эти машины сходят с конвейера с весьма привлекательной ценой.

ЭФФЕКТ SHANTUI ОПЯТЬ РАБОТАЕТ НА ВАС!



САМОХОДНЫЕ ГРЕЙДЕРЫ

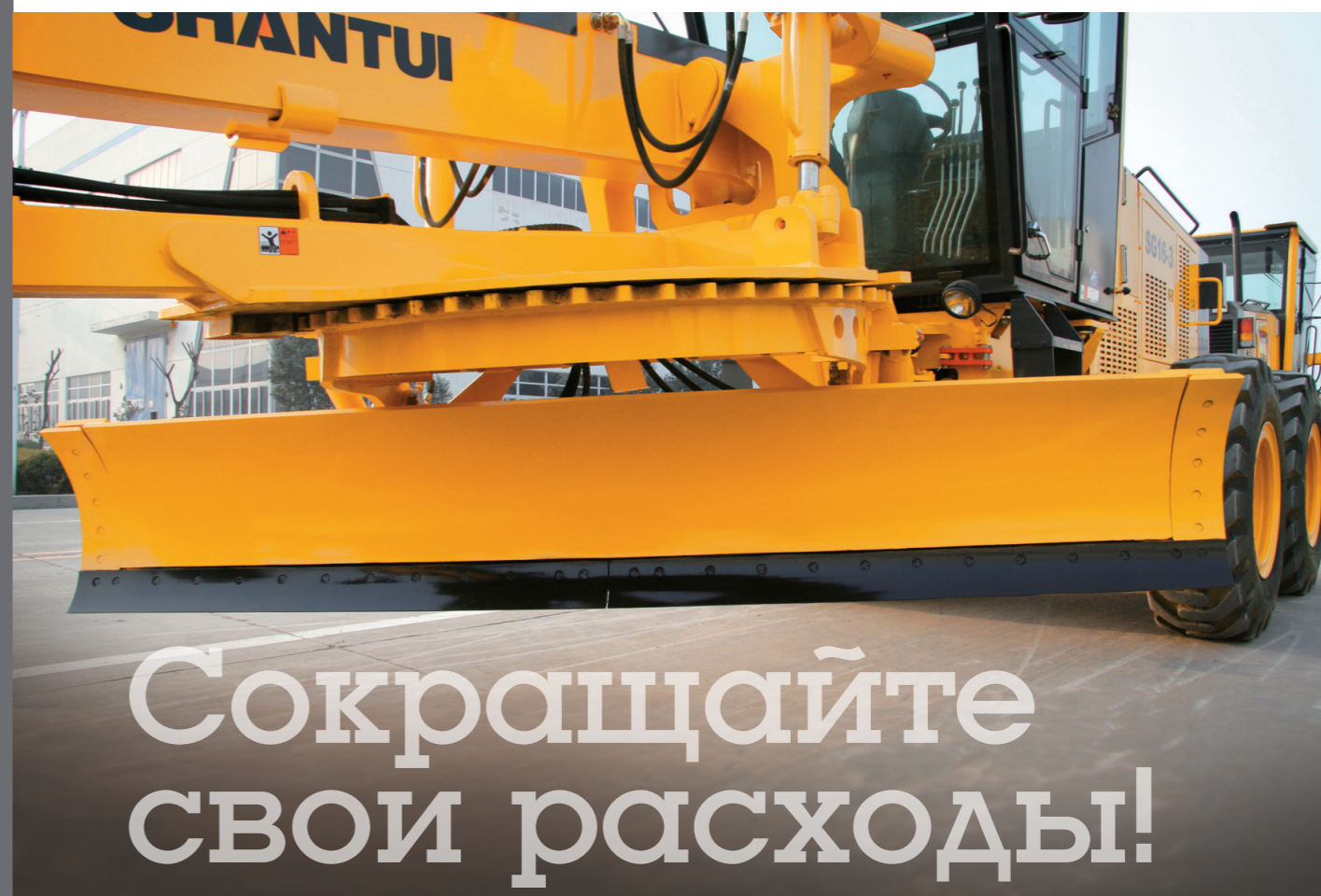
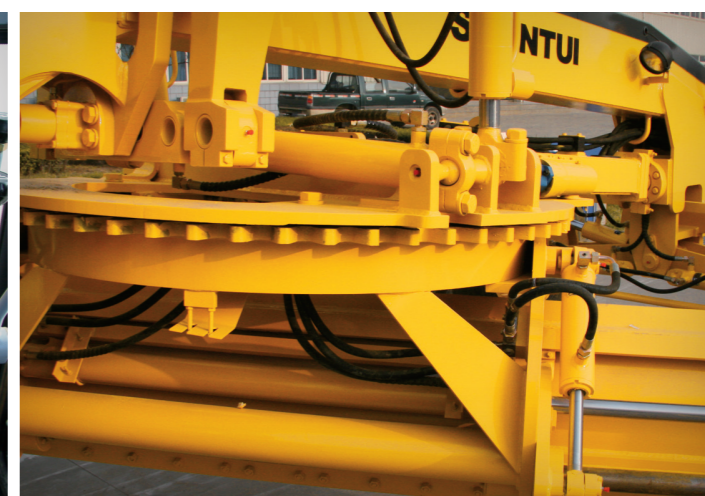
Выпускаются следующие модели грейдеров: SG16-3, SG18-3 и SG21-3. У них аналогичные характеристики, отличающиеся только постепенным увеличением типоразмера и мощности двигателя. Цифра «3» в названии модели обозначает «третье поколение».

Характеристики изделия:

- Радиаторы выпускаются компанией API Heat Transfer (г. Сучжоу), в них встроены распылители воды, охладители воздуха, маслоохладители трансмиссии и гидротрансформатора, а также преобразователи потока масла гидравлической системы, собранные в единый агрегат, предназначенный для эффективной передачи тепла и имеющий компактную конструкцию.
- Длина отвала: 3660 мм
В исполнении SG18-3 имеется вариант отвала длиной 3965 мм
В исполнении SG21-3 имеются варианты отвала длиной 3965 мм или 4270 мм
- Детали погрузчика SG16-3 идентичны деталям грейдера SG18-3, за исключением двигателя, трансмиссии и общей массы.
- Кабина, масса, передняя ось, управление трансмиссией, управление рабочими устройствами, трубопроводы насосной системы, бак с рабочей жидкостью и топливный бак дизельного двигателя грейдера SG21-3 идентичны грейдеру SG18-3.

Обзор эксплуатационных характеристик:

- Шарнирно-сочлененная рама значительно уменьшает радиус поворота, повышая гибкость грейдера при работе. Эти грейдеры могут «пятиться назад», что позволяет отвалу выдвигаться за пределы задних колес, тем самым предотвращая перемещение шин по уже обработанному грунту. Благодаря шарнирно-сочлененной раме грейдер обладает возможностями самокорректирования при возникновении проблем.
- Возможности применения грейдеров могут быть расширены с помощью таких принадлежностей, как задние рыхлители, плужный отвал, передние и задние грузы.
- Одним из важнейших факторов, влияющих на оптимальную работу грейдеров, является правильный выбор угла поворота отвала и угла отвала. Мы рекомендуем использовать весьма большой угол поворота, поскольку это создает относительно высокое давление копания, приходящееся на каждый сантиметр обрабатываемой длины. При работе с отвалом малый угол отвала может уменьшить сопротивление резания, в то время как большой угол отвала поможет увеличить точность профилирования и эффект смешивания.
- Передние колеса должны быть наклонены в сторону потока материала. При работе на наклонных поверхностях установите передние колеса в вертикальное положение, и за счет наклона передних колес может быть обеспечена большая адгезия.
- Если в процессе работы не было изменений рабочей высоты отвала, то с помощью устройства выдвигания отвала можно сместить отвал вперед.
- Эти грейдеры не предназначены для работы в подземных условиях или в условиях с недостаточной вентиляцией. В связи с тем, что в двигателе предусмотрен непосредственный впрыск топлива, имеющегося специального фильтра выхлопов может оказаться недостаточно.



Сокращайте
свои расходы!

САМОХОДНЫЕ ГРЕЙДЕРЫ

SG16-3

Эти машины могут **сравнять с землей** практически любые препятствия, встречающиеся на их пути.

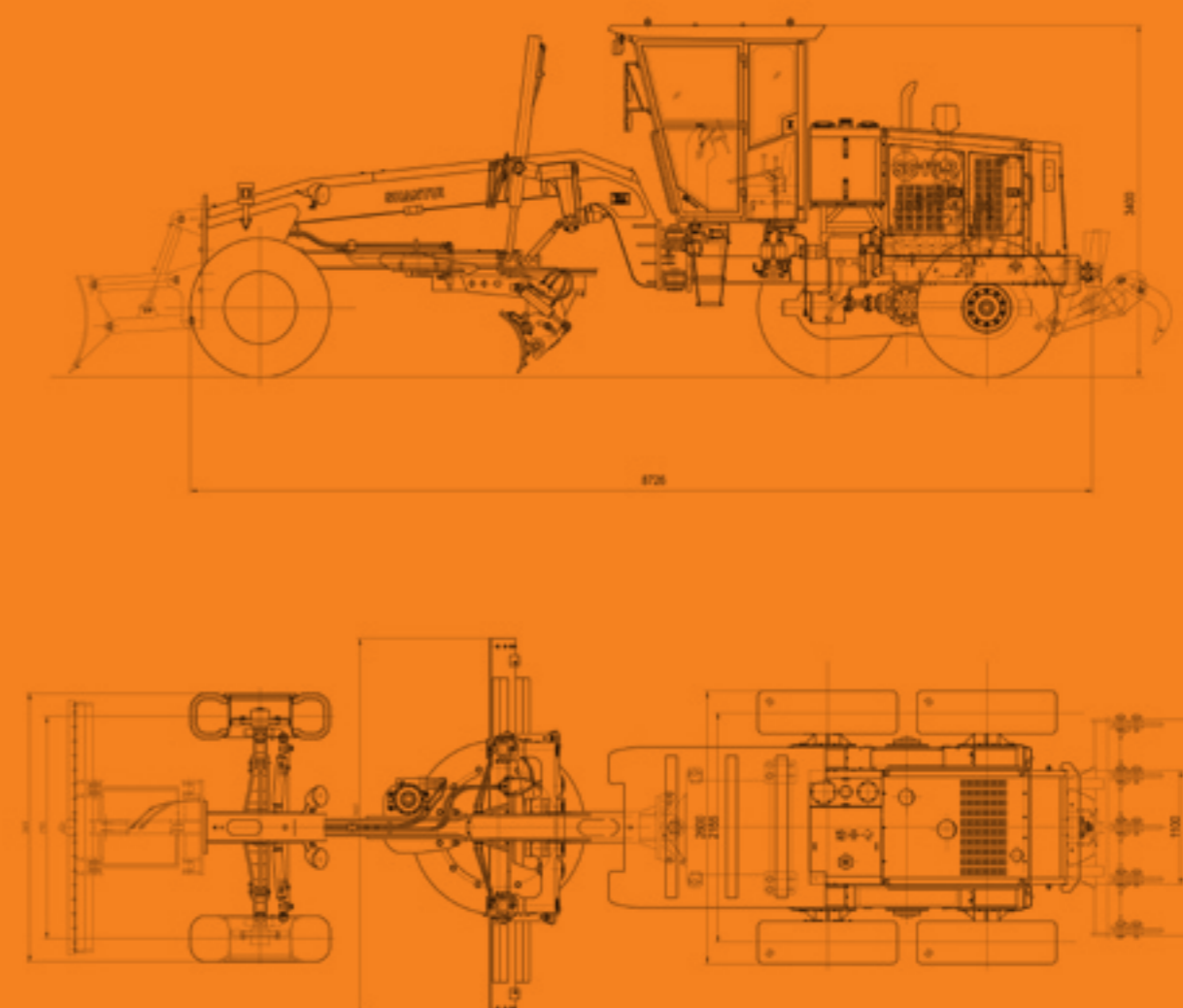
Технические характеристики:

МОДЕЛЬ:	SG16-3	
Двигатель	Cummins 6BTAА5.9-C160	
Номинальная мощность/грт (кв/грт)	118/2200	
Скорость движения (км/ч)	Вперед 1	0–5.4
	Вперед 2	0–8.4
	Вперед 3	0–13.4
	Вперед 4	0–20.3
	Вперед 5	0–29.8
	Вперед 6	0–39.6
	Назад 1	0–5.4
	Назад 2	0–13.4
	Назад 3	0–29.8
Размеры (LxWxH) (мм)	8726×2600×3400	
Мин. радиус поворота (мм)	7800	
Колесная база (мм)	2155	
Допустимый уклон (°)	20	
Макс. сцепление с грунтом (кН)	81	
Макс глубина отвала (мм)	500	
Рабочая масса (кг)	15400	
Ширина отвала (мм)	3660	
Высота отвала (мм)	635	
Угол поворота отвала (°)	360	
Макс. высота подъема (мм)	410	
Диапазон регулирования режущего угла отвала (°)	44–91	
Мин. клиренс (мм)	430	
Рабочее давление гидросистемы (МПа)	16	
Давление в тормозной системе (МПа)	10	

▶ ТЕХНИЧЕСКИЕ ХАРАКТЕРИСТИКИ МОГУТ БЫТЬ ИЗМЕНЕНЫ БЕЗ ПРЕДВАРИТЕЛЬНОГО УВЕДОМЛЕНИЯ. НА ИЛЛЮСТРАЦИЯХ МОГУТ БЫТЬ ПОКАЗАНЫ ОПЦИОНАЛЬНЫЕ ИСПОЛНЕНИЯ. ФАКТИЧЕСКИЙ ЦВЕТ И ВНЕШНИЙ ВИД ИЗДЕЛИЙ МОЖЕТ ОТЛИЧАТЬСЯ ОТ ПОКАЗАННОГО.



SG16-3 ▲



САМОХОДНЫЕ ГРЕЙДЕРЫ

SG18-3

Когда вам нужно **снести барьеры** между производительностью и стоимостью, самоходные грейдеры Shantui способны именно на это.

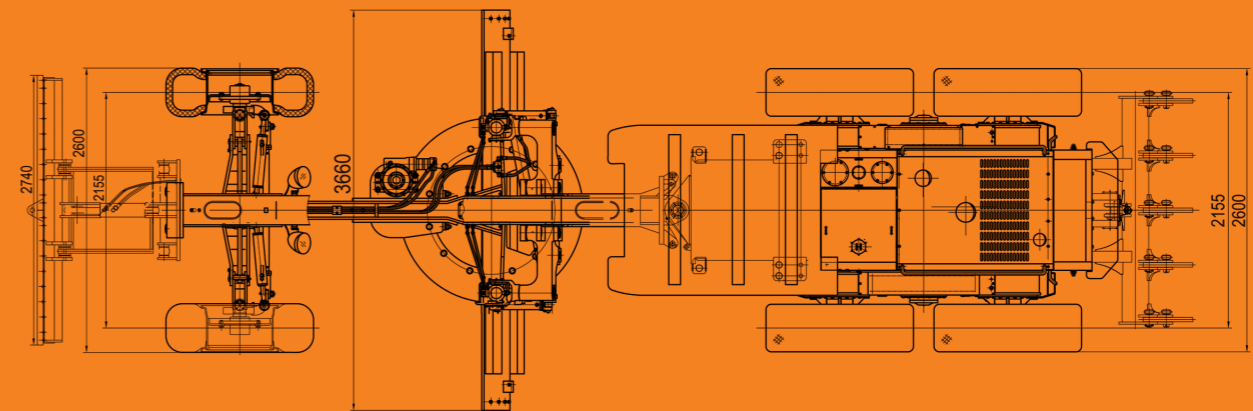
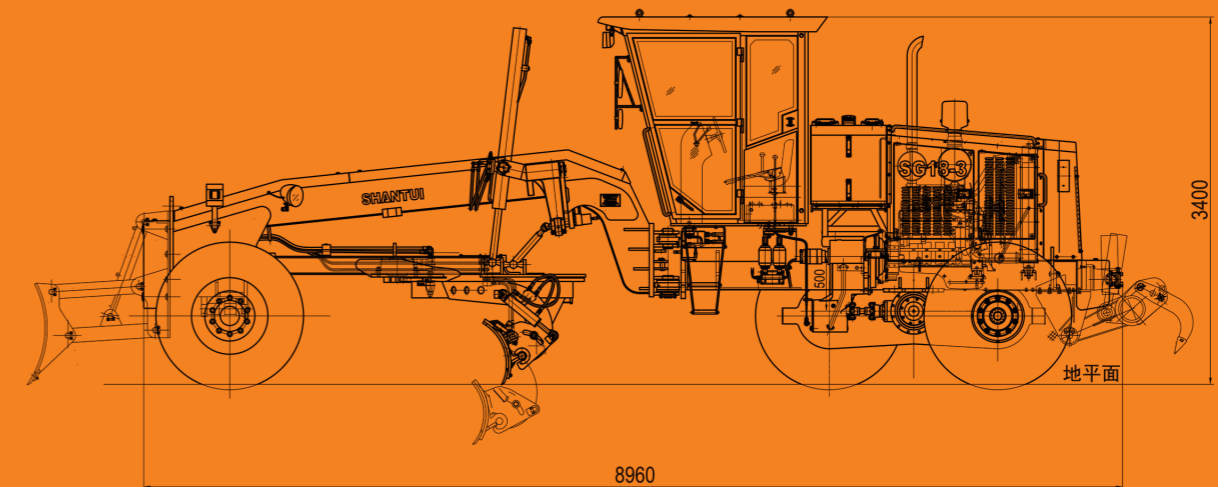
Технические характеристики:

МОДЕЛЬ:	SG18-3	
Двигатель	Cummins 6BTAА5.9-C180	
Номинальная мощность/грт (кв/грт)	132/2200	
Скорость движения (км/ч)	Вперед 1	0-5.4
	Вперед 2	0-9.3
	Вперед 3	0-12.2
	Вперед 4	0-20.7
	Вперед 5	0-25.6
	Вперед 6	0-39.7
	Назад 1	0-5.4
	Назад 2	0-12.2
	Назад 3	0-25.6
Размеры (LxWxH) (мм)	8960×2600×3400	
Мин. радиус поворота (мм)	7800	
Колесная база (мм)	2155	
Допустимый уклон (°)	20	
Макс. сцепление с грунтом (кН)	85.5	
Макс глубина отвала (мм)	500	
Рабочая масса (кг)	16200	
Ширина отвала (мм)	3660/3965	
Высота отвала (мм)	635	
Угол поворота отвала (°)	360	
Макс. высота подъема (мм)	410	
Диапазон регулирования режущего угла отвала (°)	44-91	
Мин. клиренс (мм)	430	
Рабочее давление гидросистемы (МПа)	16	
Давление в тормозной системе (МПа)	10	

▶ ТЕХНИЧЕСКИЕ ХАРАКТЕРИСТИКИ МОГУТ БЫТЬ ИЗМЕНЕНЫ БЕЗ ПРЕДВАРИТЕЛЬНОГО УВЕДОМЛЕНИЯ. НА ИЛЛУСТРАЦИЯХ МОГУТ БЫТЬ ПОКАЗАНЫ ОПЦИОНАЛЬНЫЕ ИСПОЛНЕНИЯ. ФАКТИЧЕСКИЙ ЦВЕТ И ВНЕШНИЙ ВИД ИЗДЕЛИЙ МОЖЕТ ОТЛИЧАТЬСЯ ОТ ПОКАЗАННОГО.



SG18-3 ▲



САМОХОДНЫЕ ГРЕЙДЕРЫ

SG21-3

На своем уровне наш SG21-3 является одним из самых мощных самоходных грейдеров, выпускаемых промышленностью в настоящее время.

Технические характеристики:

МОДЕЛЬ:	SG21-3	
Двигатель	Cummins 6CTAA8.3-C215	
Номинальная мощность/грт (кв/грт)	160/2200	
Скорость движения (км/ч)	Вперед 1	0-5.4
	Вперед 2	0-9.4
	Вперед 3	0-12.2
	Вперед 4	0-20.5
	Вперед 5	0-25.4
	Вперед 6	0-39.7
	Назад 1	0-5.4
	Назад 2	0-12.2
	Назад 3	0-25.4
Размеры (LxWxH) (мм)	9260×2600×3400	
Мин. радиус поворота (мм)	8200	
Колесная база (мм)	2155	
Допустимый уклон (°)	20	
Макс. сцепление с грунтом (кН)	90	
Макс глубина отвала (мм)	500	
Рабочая масса (кг)	17000	
Ширина отвала (мм)	3660/3965/4270	
Высота отвала (мм)	635	
Угол поворота отвала (°)	360	
Макс. высота подъема (мм)	410	
Диапазон регулирования режущего угла отвала (°)	44-91	
Мин. клиренс (мм)	430	
Рабочее давление гидросистемы (МПа)	16	
Давление в тормозной системе (МПа)	10	

▶ ТЕХНИЧЕСКИЕ ХАРАКТЕРИСТИКИ МОГУТ БЫТЬ ИЗМЕНЕНЫ БЕЗ ПРЕДВАРИТЕЛЬНОГО УВЕДОМЛЕНИЯ. НА ИЛЛЮСТРАЦИЯХ МОГУТ БЫТЬ ПОКАЗАНЫ ОПЦИОНАЛЬНЫЕ ИСПОЛНЕНИЯ. ФАКТИЧЕСКИЙ ЦВЕТ И ВНЕШНИЙ ВИД ИЗДЕЛИЙ МОЖЕТ ОТЛИЧАТЬСЯ ОТ ПОКАЗАННОГО.



SG21-3 ▲

