

SHANTUI

SE1250LC

Гусеничный
экскаватор



Модель двигателя:	Weichai 8M33
Мощность двигателя:	680 кВт/1800 об./мин.
Эксплуатационная масса:	120 000 кг
Вместимость ковша:	7,5 м ³

VALUE THAT WORKS

SE1250LC ТЕХНИЧЕСКИЕ ПАРАМЕТРЫ

ДВИГАТЕЛЬ

Модель	Weichai 8M33
Тип	Электронноуправляемая топливная система высокого давления Водяное охлаждение Рядный 8-цилиндровый Турбоскорение
Число цилиндров	8
Стандарт выбросов	Tier 4
Объем вытеснения	26.1
Номинальная мощность	680 кВт/1800 об./мин.

ГИДРАВЛИЧЕСКАЯ СИСТЕМА

Форма	Осевой переменный плунжерный насос
Номинальный рабочий расход	3×560 л/мин

УСИЛИЕ КОПАНИЯ (ISO 6015)

Усилия копания ковша	610 кН
Усилия копания рукоятки ковша	532 кН

КОВШ

Тип	Обратная лопата
Вместимость ковша	7,5м³
Ширина ковша	2740мм

ХОДОВАЯ СИСТЕМА

Тип	Осевой переменный плунжерный двигатель
Количество опорных колес	8X2
Количество буксируемых звездочек	3X2
Количество башмака гусеницы	49X2
Скорость хода	2,4/3,5 км/ч
Тяговое усилие	745 кН
Способность преодолевать уклон	70% (35°)

РОТОРНАЯ СИСТЕМА

Тип поворотного двигателя	Поршневой двигатель наклонной шайбы
Скорость поворота	0-5,5 об/мин
Тип торможения	Сброс давления, механическое торможение

ЕМКОСТЬ МАСЛЯНОГО КОНТЕЙНЕРА (Л)

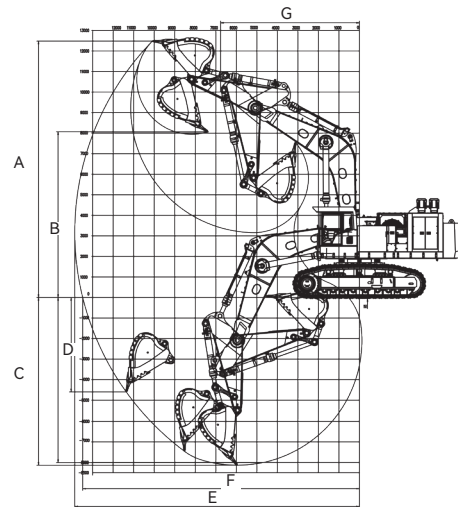
Емкость топливного бака	1450
Система охлаждения	156
Объем моторного масла	100
Гидробак	610
Емкость системы	1350

ЭКСПЛУАТАЦИОННАЯ МАССА И УДЕЛЬНОЕ ДАВЛЕНИЕ НА ГРУНТ

Удельное давление заземления	147 кПа
Эксплуатационная масса	120000 кг

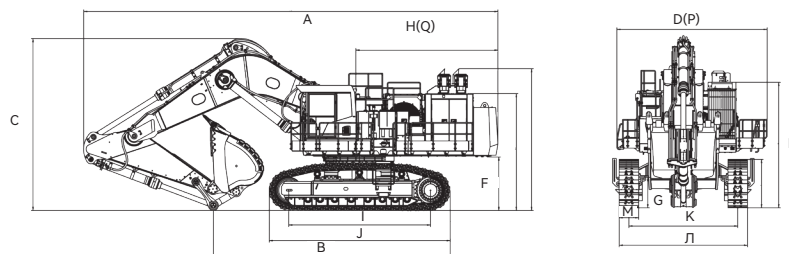
РАБОЧИЙ ДИАПАЗОН (ММ) (стрела: 7250 мм Рычаг ковша: 2925 мм)

A Максимальная высота копания	12480
B Максимальная высота разгрузки	8065
C Максимальная глубина копания	8165
D Максимальная глубина копания по вертикали	4600
Максимальная глубина копания при выемке горизонтальной плоскости E 2500 мм	8040
F Максимальное расстояние копания	13875
G Максимальное расстояние выемки на нулевой плоскости	13485
H Минимальный радиус поворота рабочего устройства	6765



ГАБАРИТЫ (ММ)

A Общая длина	14845
B Длина заземления (при транспортировке)	8490
C Общая высота (до верхней части подвижной стрелы)	6130
D Общая ширина	5545
E Общая высота (до верха кабины машиниста)	4475
F Дорожный просвет противовеса	1900
G Минимальный дорожный просвет	1070
H Радиус поворота хвоста	5100
I Колея	5090
J Длина гусеницы	6500
K Колея	3900
L Ширина гусеницы	4600
M Ширина башмака гусеницы	700
O Высота капота	4165
P Ширина поворотного стола	5385
Q Расстояние от центра поворота до заднего конца	4960



* Технические характеристики могут быть изменены без предварительного уведомления. Изображение может включать дополнительную конфигурацию. Фактический цвет и внешний вид продукта могут отличаться от показанных.



Shantui Social

SHANTUI CONSTRUCTION MACHINERY CO.,LTD.

АДРЕС: КИТАЙ, ПРОВ. ШАНЬДУН, Г. ЦЗИНИН, Р-Н ГАОСИНЫ, ГОСУДАРСТВЕННАЯ ДОРОГА 327, Д. 58
 ТЕЛ.: +86- 537- 2909369
 ФАКС: +86- 537- 2311219
 ЭЛ. ПОЧТА: trade@shantui.com
 САЙТ: www.shantui.com

SHANTUI
 VALUE THAT WORKS