

320 л. с.

SD32

Высокое толкающее усилие

- ▶ Модель двигателя: Cummins NTA855-C360S10
- ▶ Номинальная мощность: 235 кВт/2000 об./мин.
- ▶ Эксплуатационная масса: 37,2 т

Особенности изделия

Модель SD32 является образцом достижений компании Shantui в деле обеспечения большого толкающего усилия. Эти машины средней производительности отличаются большой мощностью и предназначены для сложных землеройных работ большого объема, которые необходимо выполнить быстро и эффективно. Данная модель оснащена гидравлической приводной системой с гидравлическим управлением, а ее передовая конструкция обеспечивает надежность, удобство и гибкость при работе.



SHANTUI

VALUE THAT WORKS

Shantui Construction Machinery Co., Ltd.

АДРЕС:
No. 58, G327 Highway
Jining City, Shandong, CHINA (КИТАЙ)

ТЕЛ.: +86-537-2909351 2909368 2909369

ФАКС: +86-537-2311219

ЭЛ. ПОЧТА: trade@shantui.com

Минимальное расстояние до земли: 500 мм

Минимальный радиус поворота: 3,8 м

Эксплуатационная масса: 37,2 т

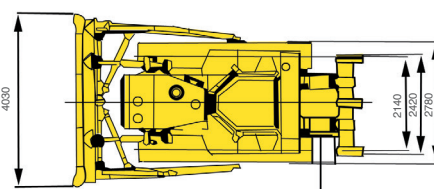
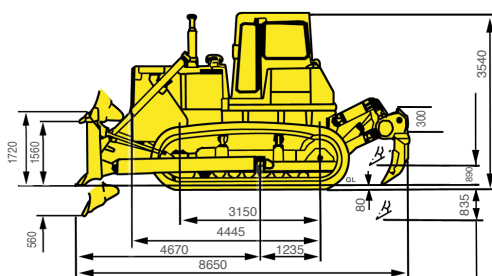
Допустимый уклон: 30°

Давление на грунт: 0,105 МПа

Колея гусеничного хода: 2140 мм

	ДВИГАТЕЛЬ	Модель и тип	Cummins NTA855-S360S10 однорядный, с водяным охлаждением, четырехтактный, с верхним расположением клапанов и прямым впрыском, дизельный с турбонаддувом		
		Номинальная частота вращения	2000 об./мин.		
		Номинальная мощность	235 кВт		
		Количество цилиндров	6–139,7 × 152,4 мм (диаметр цилиндра и длина хода поршня)		
		Рабочий объем цилиндра	14010 мл		
		Мин. расход топлива	217 г/кВт·ч		
		Макс. крутящий момент	1440 Н·м при 1400 об./мин.		
	СИЛОВАЯ ТРАНСМИССИЯ	Преобразователь крутящего момента	3-элемента, 1 стадия, 1 фаза		
		Трансмиссия	Планетарный редуктор, многодисковая муфта с гидравлическим подключением и принудительной смазкой		
		Главный привод	Спиральнозубая коническая ЗП, смазка разбрызгиванием, одноступенчатое понижение скорости		
		Муфта рулевого механизма	С масляной смазкой, постоянно замкнутым сцеплением, гидравлическим разделением и управлением		
		Тормоз муфты поворота	С масляной смазкой, прямым гидравлическим сцеплением для включения-выключения		
		Конечная передача	2-ступенчатое понижение скорости, прямозубчатая передача, смазка разбрызгиванием		
	СКОРОСТЬ ХОДА	Передача	1-я	2-я	3-я
		Передняя	0–3,6 км/ч	0–6,6 км/ч	0–11,5 км/ч
		Задняя	0–4,4 км/ч	0–7,8 км/ч	0–13,5 км/ч
		Тип	Качающаяся подвеска с балансирым брусом с напыленным покрытием		
	СИСТЕМА ХОДОВОЙ ЧАСТИ	Поддерживающие ролики	2 с каждой стороны		
		Опорные ролики	7 с каждой стороны (однофланцевых 5, двухфланцевых 2)		
		Тип гусеницы	41 с каждой стороны		
		Ширина башмака гусеницы	560 мм		
		Шаг	228,6 мм		
			ГИДРАВЛИЧЕСКАЯ СИСТЕМА	Максимальное давление	14 МПа
Тип насоса	Шестеренный насос				
Расход (при 2000 об./мин.)	355 (1795 об./мин.) л/мин.				
Диаметр рабочего цилиндра и количество (двойного действия)	140 мм × 2				
	ЛОПАТА	Тип лопаты	Прямая с наклоном	Угловая	Полусферический отвал
		Вместимость	10 м³	6 м³	11,9 м³
		Эффективность (теоретическое значение 40 м)	580 м³/ч	350 м³/ч	690 м³/ч
		Ширина лопаты	4130 мм	5000 мм	4130 мм
		Высота лопаты	1590 мм	1140 мм	1710 мм
		Максимальное углубление в землю	560 мм	630 мм	560 мм
		Максимальное регулирование наклона	1000 мм	500 мм	1000 мм
		Масса лопаты	4520 кг	4932 кг	4924 кг
	РЫХЛИТЕЛЬ (ДОПОЛНИТЕЛЬНО)	Максимальная глубина вскапывания рыхлителем с тремя лапами	842 мм		
		Максимальный подъем над землей	883 мм		
		Вес рыхлителя с тремя лапами	3802 кг		
		Максимальная глубина вскапывания рыхлителем с одной лапой	1250 мм		
		Максимальный подъем над землей	965 мм		
		Вес рыхлителя с одной лапой	3252 кг		

ОБЩИЕ ГАБАРИТЫ Прямая лопата с наклоном



▶ ТЕХНИЧЕСКИЕ ХАРАКТЕРИСТИКИ МОГУТ БЫТЬ ИЗМЕНЕНЫ БЕЗ ПРЕДВАРИТЕЛЬНОГО УВЕДОМЛЕНИЯ. НА ИЛЛУСТРАЦИЯХ МОГУТ БЫТЬ ПОКАЗАНЫ ОПЦИОНАЛЬНЫЕ ИСПОЛНЕНИЯ. ФАКТИЧЕСКИЙ ЦВЕТ И ВНЕШНИЙ ВИД ИЗДЕЛИЯ МОГУТ ОТЛИЧАТЬСЯ ОТ ПОКАЗАННОГО.